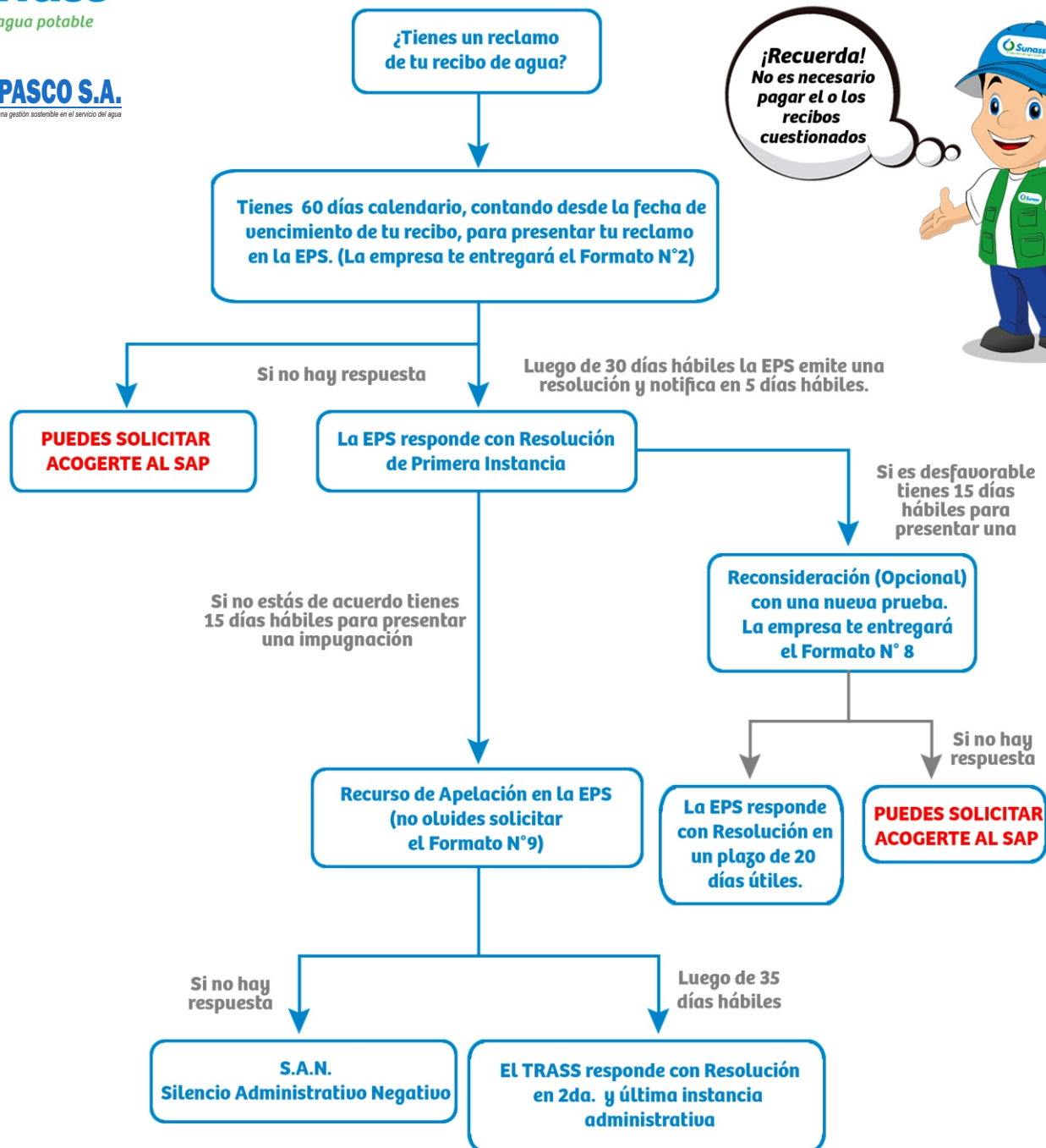


## PROCEDIMIENTO DE RECLAMO



## FIN DE LA VÍA ADMINISTRATIVA

- \* No olvides sustentar tu reclamo con una carta simple.
- \* S.A.P = Silencio Administrativo Positivo
- \* S.A.N = Silencio Administrativo Negativo
- \* E.P.S = Empresa Prestadora del Servicio